

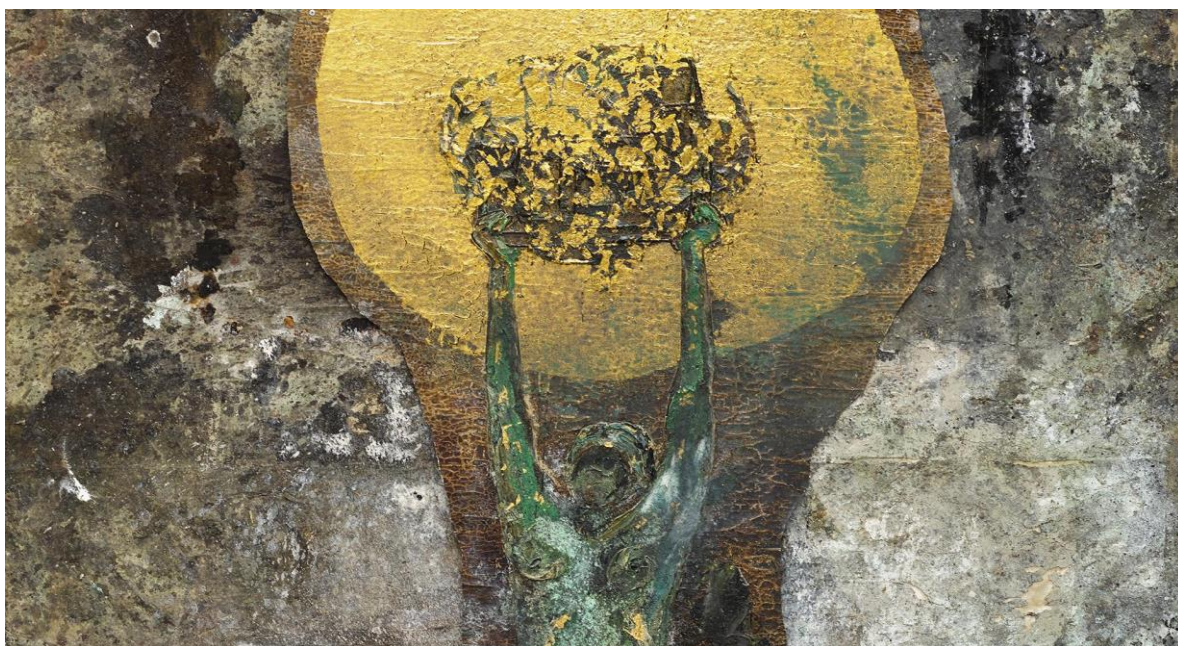


*Visita guidata a Palazzo Reale*

# Kiefer

## Omaggio alle Donne tra Alchimia, Memoria e Storia

23 maggio 2026



Uno degli eventi d'arte più attesi a Milano è la grande mostra a Palazzo Reale dedicata all'artista tedesco Anselm Kiefer dal titolo *Le Alchimiste*.

La mostra presenta un ciclo di quarantadue grandi teleri, concepiti appositamente per dialogare con la suggestiva cornice della Sala delle Cariatidi.

Attraverso la sua pittura l'artista restituisce **volti e corpi di donne**, a volte cancellati dalla storia, riconoscendo alle alchimiste **un ruolo cruciale, autrici di una letteratura proto-scientifica utilissima per lo sviluppo delle scienze moderne, chimica in particolare, ma anche botanica, e astronomia.**

Fin dagli esordi, nei primi anni Settanta, Kiefer indaga i poteri creativi e redentivi delle donne, qui tradotti in un pantheon al femminile che intreccia mito, memoria e rigenerazione.

Tra queste **Caterina Sforza** che visse a Milano la sua giovinezza: scienziata e condottiera, autrice di un raro manoscritto con oltre 400 ricette tra medicinali e formule alchemiche. Accanto a lei Kiefer convoca una costellazione di figure femminili **da Cleopatra a Isabella Cortese e molte altre**.



## **PROGRAMMA**

Ritrovo ore **10.45** davanti allo **scalone** del Museo del Novecento, **piazza Duomo 6**.

**Si raccomanda la puntualità.**

Inizio visita ore 11.00

## **QUOTA DI PARTECIPAZIONE**

- 28 euro a persona tramite iscrizione via mail a [simona@artemidearte.com](mailto:simona@artemidearte.com) ; pagamento il giorno stesso della visita

La quota comprende:

- Ingresso preferenziale, senza coda, alla mostra
- Visita guidata
- Sistema di microfonaggio (per ascoltare la guida senza essere disturbati).
- Prenotazione e pagamento anticipato dei biglietti

## **DATI OBBLIGATORI PER L'ISCRIZIONE DI CIASCUN PARTECIPANTE:**

- Visita Guidata (indicare quale e la data)
- Nome e Cognome di ogni partecipante
- Cellulare personale
- tessera Socio CRAL (di ogni partecipante – per chi ne è in possesso) – NB: specificare SEMPRE, anche se già comunicata in precedenti visite
- Se si desidera regolare tramite bonifico va richiesto *all'atto dell'iscrizione*

## **CANCELLAZIONI**

In caso di mancata partecipazione all'evento, l'iscritto sarà tenuto a versare ugualmente l'intera quota se l'interessato non troverà alcun sostituto.